


כאבי ראש לאחר אלחוש אפידורלי או ספינלי. מה עלייך לדעת

לאחר אלחוש אפידורלי או ספינלי, קיים סיכוי בין 1 ל-100 ו-1 ל-200 לפתח כאב ראש לאחר ניקוב של תעלת השדרה (PDPH).

מאפייני הכאב

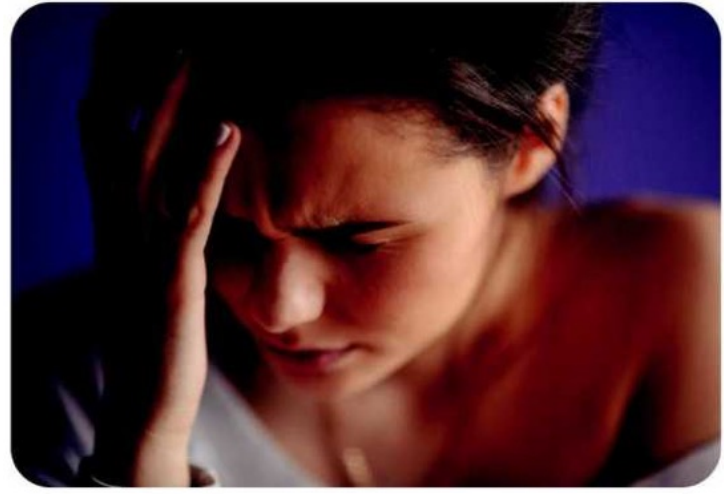
- מתחיל ימים ספורים לאחר האלחוש אפידורלי או ספינלי.
- בדרך כלל הכאב חזק
- מחמיר בישיבה ופוחת בשכיבה
- עלול להופיע כאב בצוואר
- אור חזק עלול להפריע - עדיפות לשהייה בחושך

אופן הטיפול

-  מנוחה במיטה
-  שתייה מרובה גם של משקאות המכילים קפאין
-  נטילה סדירה של משככי כאבים (כמו פרצטמול או איבופרופן)
-  זמן (הכאב יכול לפחות לאחר מספר ימים)
-  הזרקת דם עצמי לחלל אפידורלי (אם הכאב לא משתפר או שהוא חמור)

מה גורם לכאב?

המוח וחוט השדרה נמצאים בתוך נוזל בשק הנקרא קרום הדורה. עלולים לדקור את קרום הדורה בטעות במתן הרדמה אפידורלית או בכוונה במתן הרדמה ספינלית. נוזל עלול לנזול ממקום הדקירה ולגרום לירידה בלחץ הנוזל סביב המוח, מה שגורם לכאב ראש.



(4) יש לשכב כמה שעות בסוף הטיפול כדי לאפשר היווצרות קריש דם במקום נכון. קריש דם יסתום את הנזילה ויעזור בהפסקת כאב הראש.

(3) הדם מזרק לתוך החלל האפידורלי.

(2) הדם נלקח מוריד בזרוע.

מה היא הזרקת דם עצמי לחלל אפידורלי?

(1) הזרקת דם עצמי לחלל אפידורלי היא פרוצדורה דומה לאלחוש אפידורלי או ספינלי ומתבצעת על ידי רופא מרדים באחד מחדרי הלידה או חדרי הניתוח. בדרך כלל ההזרקה מתבצעת יותר מ-24 שעות לאחר הדקירה שגרמה לכאב.



יש לפנות לבית חולים במקרה שיופיע:

- כאב גב חמור
- חום גבוה
- החמרה בכאב ראש או נוקשות בצוואר
- חולשה ברגליים
- קושי בהחזקת שתו או צואה

מה הן תופעות הלווי של הזרקת דם עצמי לחלל אפידורלי?

- בערך ב-1 מתוך 5 כאב הראש לא מפסיק ויהיה צורך בטיפול נוסף
- עלולה להופיע תחושת כאב בזמן הזרקת הדם בגב
- כאב גב כמה שנמשך ימים לאחר הטיפול
- קיים סיכוי קלוש (קטן מ-1%) לדיקור מקרי בקרום הדורה
- סיבוכים נדירים אחרים הם זיהום, פגיעה בעצבים או דימום לתוך חלל הגב

לצורך מידע נוסף בנוגע לכאב ראש לאחר הרדמה אפידורלית יש לפנות לרופא. מידע נוסף על שיכון כאב והרדמה בהריון נמצא באתר של Labour Pains - www.labourpains.com